

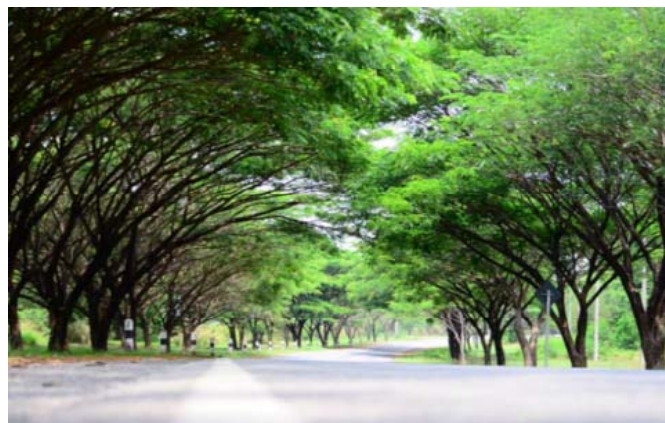
ระบบและกลไกของการได้มาซึ่งข้อมูลสำหรับการเข้าร่วม UI GreenMetric W U Ranking



รองศาสตราจารย์ ดร. สิทธิชัย แสงอาทิตย์
รองอธิการบดีฝ่ายวางแผน



SUT Green เพราะแรงผลักดันจากภายในที่เริ่มในพื้นที่ป่าเสื่อมโทรมโดยการนำของผู้บริหารอย่างต่อเนื่องในช่วง 26 ปีที่ผ่านมา



ระบบ "รวมบริการประสานภารกิจ" ของ มทส.

คณะกรรมการติดตามเร่งรัดการดำเนินการ/
การประเมินความพึงพอใจ

QA/QS

ที่ประชุมหน่วยงาน/
ที่ประชุมประสานงาน
บริหาร/ ถ่ายทอดแผน
ลงสู่การปฏิบัติ

PR IR KM

อนุ กก จัดทำข้อมูล
เข้าร่วมการจัด
อันดับ UI
GreenMetric
และคณะทำงาน
ฝ่ายต่าง ๆ



นโยบายมหาวิทยาลัยเขียวสะอาด (Green and Clean University)
(เขียว คือ ชีวิต สะอาด คือ จิตใจ สะอาดกาย สบายใจ)
แผนพัฒนา มหาวิทยาลัยเทคโนโลยีสุรนารี/ คกก. Master Plan
แผนปฏิบัติการประจำปี มหาวิทยาลัยเทคโนโลยีสุรนารี

เหลี่ยมหลัง แลหน้า: UI GreenMetric W U Ranking



1. ด้านที่ตั้งและโครงสร้างพื้นฐาน (KMITL)



2. ด้านการจัดการพลังงาน (CU)



3. ด้านการจัดการของเสีย (BU)



4. ด้านการจัดการน้ำ (KU/ MFU/ MSU/ MJU)



5. ด้านการขนส่งที่เป็นมิตรกับสิ่งแวดล้อม (CU)



6. ด้านการศึกษา (KU)



www.sut.ac.th

ตารางการทำงาน

แผนดำเนินงาน ประจำปีงบประมาณ 2558
คณะกรรมการจัดซื้อจัดจ้างมหาวิทยาลัยสีเขียว

ลำดับ	รายการ	ระยะเวลา				ผู้รับผิดชอบ
		Jul-58	Aug-58	Sep-58	Oct-58	
1	ประชุมคณะกรรมการ ครั้งที่ 1/2558	29				คณะกรรมการฯ
2	ประชุมกลุ่มย่อยเพื่อจัดทำข้อมูล			22		ทีมงานกลุ่มย่อยฯ
3	ประสานขอข้อมูล หมวด และหมวด 6					เลขานุการ
4	ศึกษาตงานมหาวิทยาลัยสีเขียว		1			คณะกรรมการฯ
5	ประชุมคณะกรรมการ ครั้งที่ 2/2558				6	คณะกรรมการฯ
6	ส่งแปลเอกสาร / จัดรูปเล่ม				7-25	เลขานุการ
7	ประชุมคณะกรรมการ ครั้งที่ 3/2558					คณะกรรมการฯ
8	ส่งคำตอบให้ UI					30 เลขานุการ

9. รายงานผลที่ประชุมผู้บริหาร, QA/QS, Planning & Budgeting (เสริมจุดแข็ง/กำจัดจุดอ่อน) ----> LOOP ถัดไป

Suranaree University of Technology

ขอเชิญแลกเปลี่ยนความคิดเห็น



ขอบคุณครับ <http://green.sut.ac.th>

